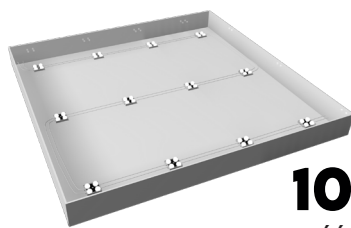


FAKTY LICZBY OSZCZĘDNOŚCI

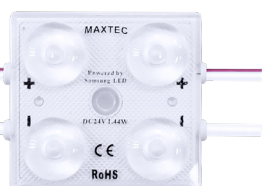
KASETON

100 CM X 100 CM = 1M²



10 CM

GLĘBOKOŚĆ KASETONU



12 SZT. VS 60 SZT.

	MAXTEC 4	BUDŻETOWY MODUŁ
CENA MODUŁU / SZT.	2,99 PLN	0,85 PLN
ILOŚĆ MODUŁÓW NA 1 M ²	12 szt.	60 szt.
MOC MODUŁU	1,44 W	0,72 W
SKUTECZNOŚĆ ŚWIETLNA	160 lm/W	88 lm/W
ŁĄCZNA MOC 1 M ²	17 W	43 W
ŁĄCZNY KOSZT MODUŁÓW NA 1 M ²	36 PLN	51 PLN
ZASILACZ (MEAN WELL LPV)	35 W / 31 PLN	60 W / 34 PLN
CZAS MONTAŻU	4x krótszy	więcej pracy, więcej przewodów

OSZCZĘDNOŚĆ NA 1 M² ~18,00 PLN

OPTO-PLAST

PLATFORMA B2B

+48 694 887 307
sklep@optoplast.pl

WWW.OPTOPLAST.PL

A TY ?

ILE MODUŁÓW UŻYWASZ NA 1 M²

WIĘCEJ NIE ZNACZY LEPIEJ!